

TETRIX

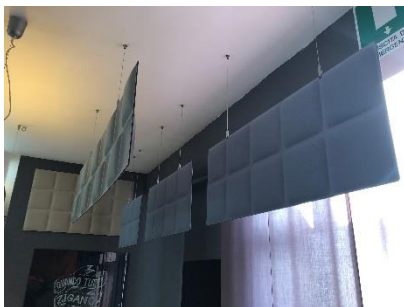
WALL



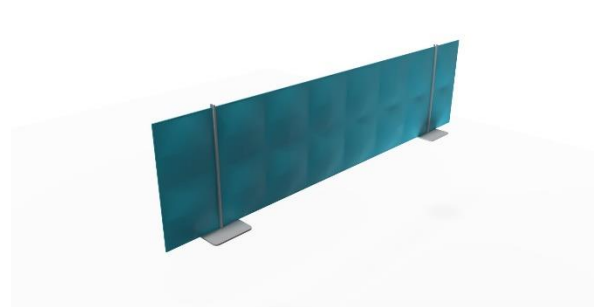
BAFFLE CLOUD



BAFFLE VERTICAL



FREESTANDING ON DESK



DESK



FREESTANDING



Categoria

Elemento fonoassorbente

Acoustic absorption element.

Descrizione / Description

TETRIX è un pannello modulare fonoassorbente e termoisolante, realizzato in fibra di poliestere 100% con rivestimento di tessuto a vista che dona eleganza di finitura, utilizzabile come elemento decorativo d'arredo.

TETRIX coniuga perfettamente il gusto estetico e decorativo alle più alte prestazioni tecniche. Migliora il comfort acustico ed elimina il riverbero in modo pratico e creativo perché i pannelli TETRIX possono essere personalizzati secondo le esigenze del cliente. TETRIX è atossico, è possibile pulirlo ed è possibile installarlo anche in ambienti umidi.

Tetrix is a modular acoustic absorption and thermo-insulating panel, produced with 100% polyester fiber, covered with an elegant fabric to be used as a design furnishing element

Tetrix combines perfectly the aesthetic quality and decorative effect with the highest sound absorption performance. It improves the acoustic comfort and removes sound reverberation in a practical and creative way because TETRIX panels can be customized to the needs of the client. TETRIX is non toxic element, is washable and is possible to be used in presence of humidity.

Installazione / Installation

Installare i pannelli TETRIX è facile e veloce. Si possono applicare:

- - direttamente alla superficie con nastro ad uncini Velcro o tramite adesivo neoprenico
- - sospesi al soffitto in verticale a Baffle oppure orizzontali a Cloud.
- - freestanding da terra o separatore da scrivania con appositi supporti.
- - come schermo scrivania.
- - inseriti nel controsoffitto tramite i profili standard

The installation of TETRIX panels is quick and easy. Is possible to Install:

- *Directly on surfaces with hooks tape like Velcro or with a neoprene adhesive*
- *Suspended from ceiling vertically as vertical baffle or as cloud horizontally.*
- *Freestanding on floor or on the desk as a screen with CUF proper accessories.*
- *As a Desk Screen.*
- *Inside the false ceiling trough the standard T profile systems*

Applicazioni tipiche / Applications

TETRIX è ideale per tutti gli spazi in cui è necessario controllare il riverbero, ed in tutti quegli ambienti in cui sono richiesti prodotti certificati di alta qualità, senza però limitare design ed armonia estetica, risultando quindi idoneo per: uffici, università, asili, scuole, aule ricreative in genere, sale musica, studi di registrazione, teatri, sale cinematografiche, discoteche, sale da ballo, pub, ospedali, sale conferenze, hotel, ristoranti, mense, palestre, centri benessere, piscine, negozi, centri commerciali.

TETRIX is excellent for any space in which is necessary to control the reverberation, and in any place where are required certified high quality product, without limiting design and harmonic aesthetics, resulting suitable for: offices, University, kindergartens, schools, recreation rooms in general, music rooms, recording studios, theatres, cinemas, nightclubs, dance halls, pubs, hospitals, conference centres, hotels, restaurants, cafeterias, gyms, spas, swimming pools, shops, and shopping malls.

Caratteristiche tecniche / Technical data

TETRIX	NORME / SPECIFICATIONS	VALORI / VALUES
MATERIA PRIMA UTILIZZATA CORE RAW MATERIAL		FIBRA DI POLIESTERE POLYESTER FIBER
COLORE COLOUR		SU RICHIESTA UPON REQUEST
DENSITÀ FIBRA FIBER DENSITY		100-200 kg/m ³ ± 10%
PESO TESSUTO TREVIRA - TINTA UNITA TREVIRA FABRIC WEIGHT - SOLID COLOR		328 g/m ² ± 10%
SOLIDITÀ DEL COLORE ALLE LUCE ARTIFICIALE (XENOTEST) COLOUR FASTNESS TO ARTIFICIAL LIGHT (XENOTEST)	UNI EN ISO 105B02	5-6 ± 1½
REAZIONE AL FUOCO REACTION TO FIRE	EN 13501-1	Bs2d0
TEMPERATURA DI ESERCIZIO TEMPERATURE RANGE		-50 +100 °C
SPESSORE THICKNESS		≈30mm versionI Desk, Freestanding, B. Verticale ≈20mm versionI Wall, B. Cloud
DIMENSIONI DISPONIBILI AVAILABLE DIMENSIONS		2000 x 1200, 1800 x 1200, 1600 x 1200, 1400 x 1200, 1200 x 1200, 1000 x 1200, 800 x 1200, 600 x 1200, 400 x 1200, 200 x 1200 and others on request.

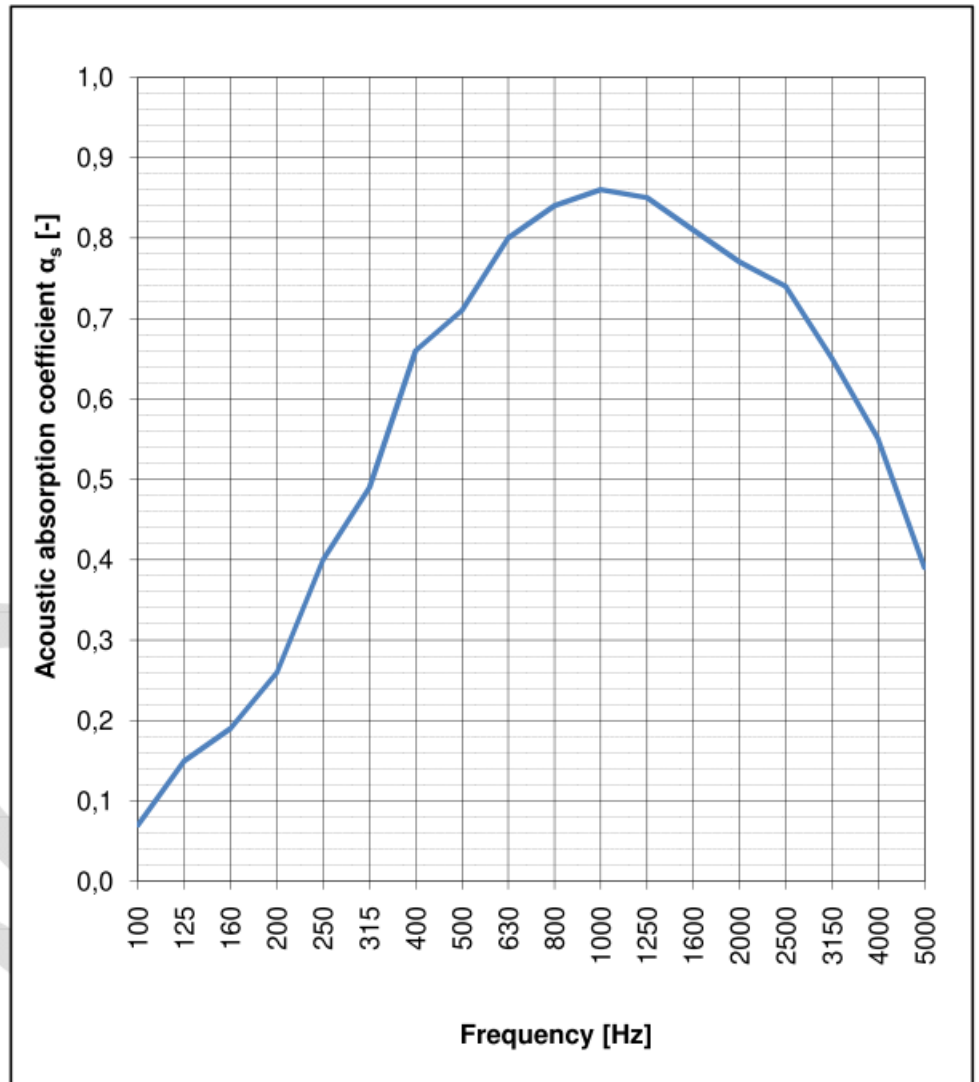
Per richiedere ulteriori informazioni e conoscere i quantitativi minimi d'ordine cortesemente contattare il nostro servizio clienti.

Please contact our customer service to request further information and minimum order quantity.

Acoustic Performance

Tetrix Wall / Baffle Cloud (Monofacciale / Single Face finish)

f [Hz]	α_s [-]
Frequency	Acoustic absorption coefficient values
100	0.07
125	0.15
160	0.19
200	0.26
250	0.40
315	0.49
400	0.66
500	0.71
630	0.80
800	0.84
1000	0.86
1250	0.85
1600	0.81
2000	0.77
2500	0.74
3150	0.65
4000	0.55
5000	0.39

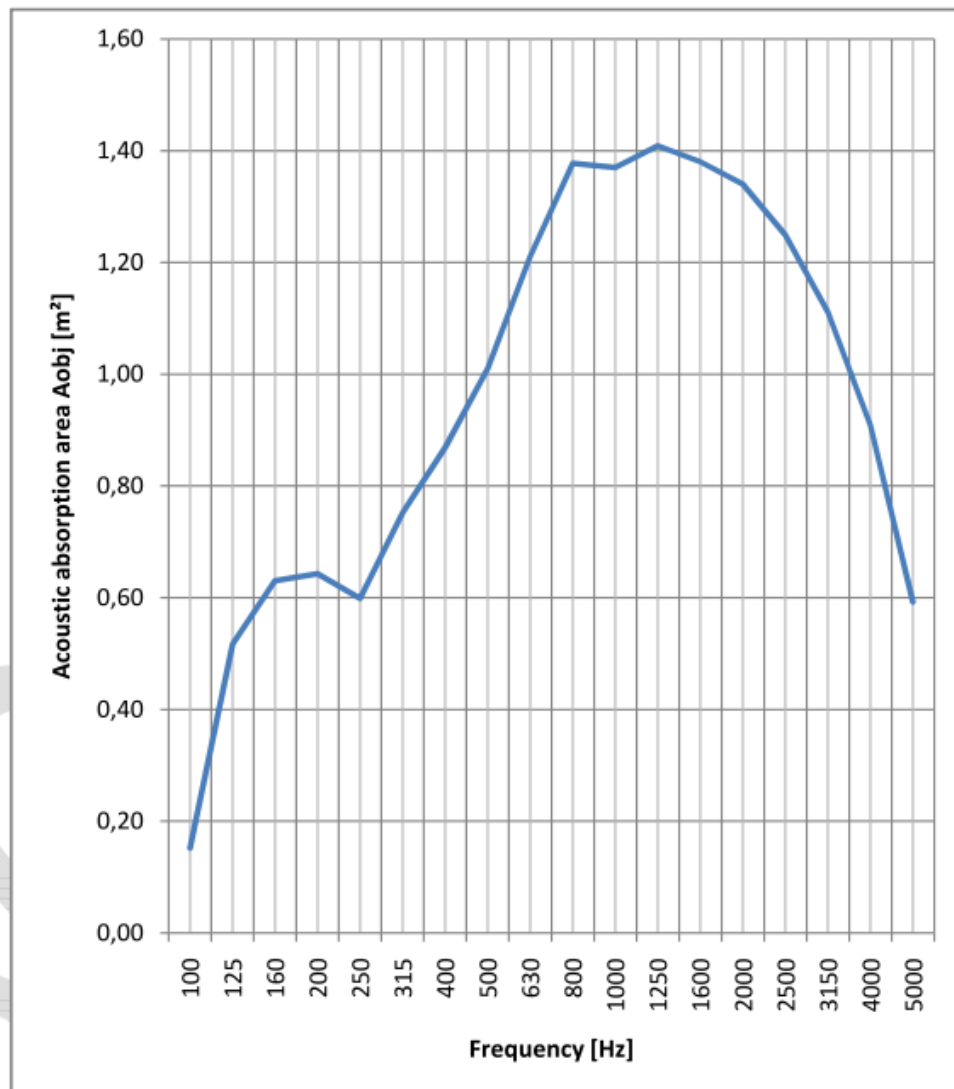


α_w	0,65 CLASSE C	Coefficiente di assorbimento acustico ponderato Classe di assorbimento acustico **	UNI EN ISO 11654:1998
------------	------------------	---	-----------------------

Tetrix Desk / Freestanding

Reverberation room volume: 161.3 m³

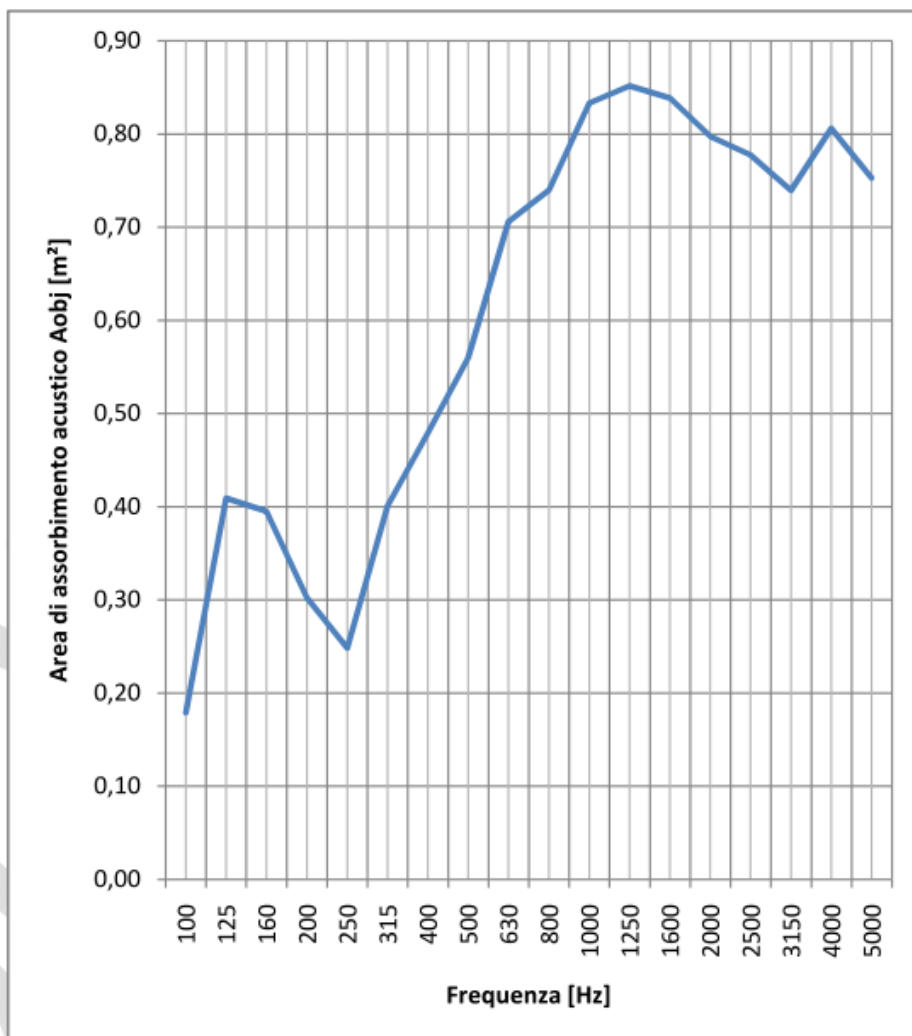
f [Hz]	Aobj[m ²]
Frequency	Equivalent sound absorption of an individual object values
100	0.15
125	0.52
160	0.63
200	0.64
250	0.60
315	0.75
400	0.87
500	1.01
630	1.21
800	1.38
1000	1.37
1250	1.41
1600	1.38
2000	1.34
2500	1.25
3150	1.11
4000	0.91
5000	0.59



Tetrix Baffle Vertical

Volume della camera riverberante: 161,3 m³

f [Hz]	Aobj [m ²]
	<i>Valori Area di assorbimento acustico equivalente del singolo oggetto</i>
100	0,18
125	0,41
160	0,40
200	0,30
250	0,25
315	0,40
400	0,48
500	0,56
630	0,71
800	0,74
1000	0,83
1250	0,85
1600	0,84
2000	0,80
2500	0,78
3150	0,74
4000	0,81
5000	0,75

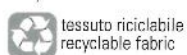
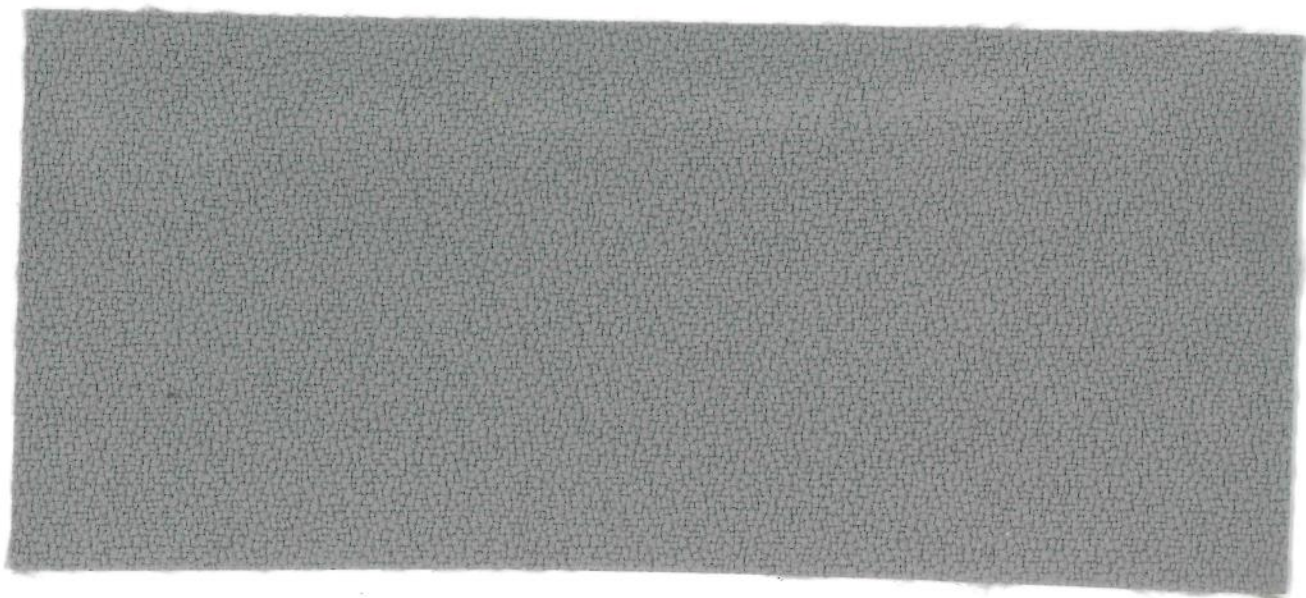


CARTELLA COLORI / FABRIC COLOURS SWITCHES





Attenzione: i numeri indicati non corrispondono a colori/codici Pantone

Attention: there is no correspondence between numbers and Pantone colors



Composizione	100% Poliestere FR (Tr Cs) 
Peso	gr/mtl 460 ± 10%
Altezza	cm 140 ± 2%
Lunghezza pezzo	mt 55 ± 5%
Abrasione	(Martindale) UNI EN ISO 12947:2000 100.000 cicli ± 20%
Solidità alla luce	(Xenotest) UNI EN ISO 105 B02 5/6 ± ½
Certificati di Resistenza al fuoco	Italia - Classe 1 Germania - B1 DIN 4102 Francia - M1 Austria - B1 OENORM B3825 Austria - Q1 OENORM 3800 Part. 1 Svizzera - Fire Protection Classification: 5.3 BS 5852 Crib 5 using a CM Foam 35 kg/cu.m EN 1021 Part.1-2 using a CM Foam 35 kg/cu.m EN 13773 Burning Behaviour: Class 1 EN 13501-1 ^{1,2} : B-s1, d0 EN ISO 6940/6941 USA Calif. Bull. 117 June 2013 IMO 688 (17) - IMO 563 (14) IMO RES.A. 652 (16) FTP Code MSC 61 (67) Annex 1 Part 8 - FR PU FF density 35 Kg/cu.m FAR.25853 Classification: yes
Manutenzione	Usare con regolarità l'aspirapolvere a beccuccio liscio, senza spazzolare. 
Differenze di colore	Leggere differenze di colore fra una partita e l'altra sono da considerarsi normali.

Quantità minime per colore non presenti in cartella pari a n. 4 pezzi da mt 55 (± 5%)

Composition	100% Polyester FR (Tr Cs) 
Weight	gr/lm 460 ± 10%
Width	cm 140 ± 2%
Piece Length	lm 55 ± 5%
Abrasion Test	(Martindale) UNI EN ISO 12947:2000 100.000 turns ± 20%
Lightfastness	(Xenotest) UNI EN ISO 105 B02 5/6 ± ½
Flammability Certificates	Italy - Class 1 Germany - B1 DIN 4102 France - M1 Austria - B1 OENORM B3825 Austria - Q1 OENORM 3800 Part. 1 Switzerland - Fire Protection Classification: 5.3 BS 5852 Crib 5 using a CM Foam 35 kg/cu.m EN 1021 Part.1-2 using a CM Foam 35 kg/cu.m EN 13773 Burning Behaviour: Class 1 EN 13501-1 ^{1,2} : B-s1, d0 EN ISO 6940/6941 USA Calif. Bull. 117 June 2013 IMO 688 (17) - IMO 563 (14) IMO RES.A. 652 (16) FTP Code MSC 61 (67) Annex 1 Part 8 - FR PU FF density 35 Kg/cu.m FAR.25853 Classification: yes
Maintenance	Use the vacuum-cleaner with smooth spout regularly, don't brush. 
Colour Matching	Slight differences between dyeing lots are considered normal.

For additional colors minimal quantity is 4 rolls - each by 55 mt (± 5%)