

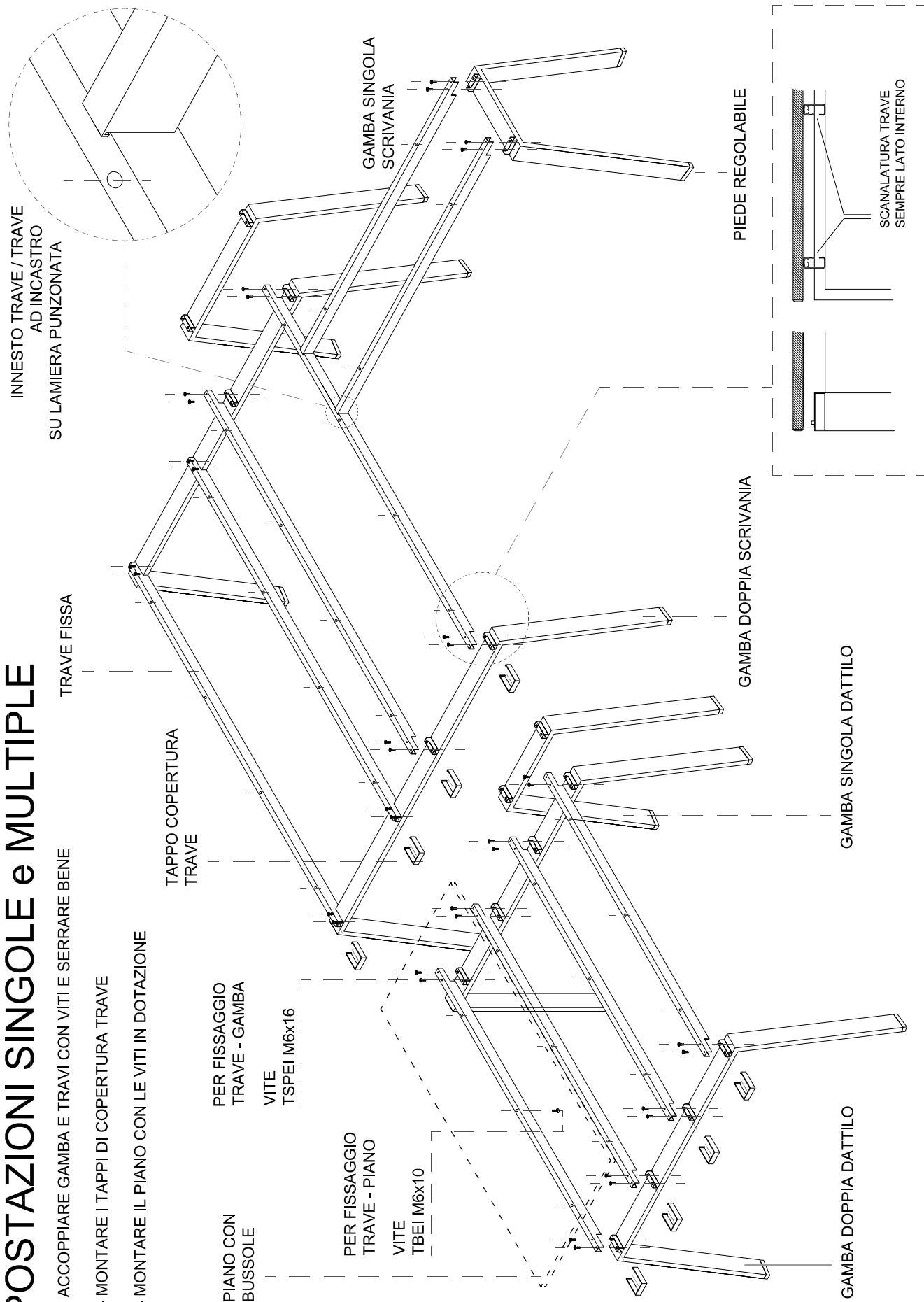
SCHEMI DI MONTAGGIO

POSTAZIONI SINGOLE e MULTIPLE

1- ACCOPPIARE GAMBA E TRAVE CON VITI E SERRARE BENE

2- MONTARE I TAPPI DI COPERTURA TRAVE

3- MONTARE IL PIANO CON LE VITI IN DOTAZIONE



SCHEMI DI MONTAGGIO

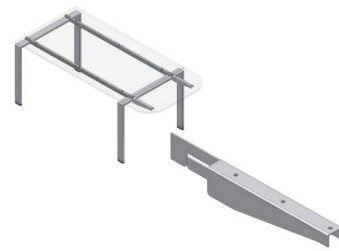
art. 070RX



SUPPORTO MODESTY PANEL

1. INSERIRE I DUE MONTANTI NELLE ASOLE SOTTO TRAVE PIU' ESTERNE E TIRARE LA VITE
2. AVVITARE IL PANNELLO IN CORRISPONDENZA DELLE BUSSOLE CON LE VITI IN DOTAZIONE

art. 071RX



SUPPORTO MENSOLA TERMINALE

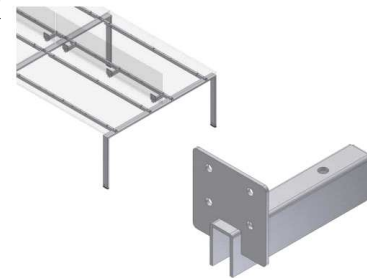
1. POSIZIONARE LA STAFFA AD INCASTRO NELLA SCANALATURA INTERNA DELLA TRAVE E RUOTARE POSIZIONARE LA STAFFA PRIMA DI FISSARE IL PIANO
2. AVVITARE IL PANNELLO IN CORRISPONDENZA DELLE BUSSOLE CON LE VITI IN DOTAZIONE

art. 072RX

SUPPORTO SCHERMO DIVISORIO FRONTALE
POSTAZIONE SINGOLA**PIANO SINGOLO**

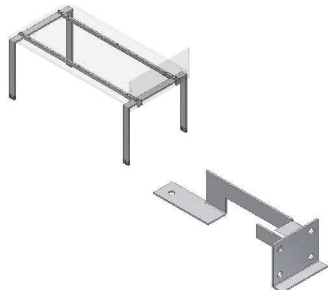
1. INSERIRE LA STAFFA AD INCASTRO SULLA TRAVE IN CORRISPONDENZA DELLE APPOSITE PUNZONATURE POSIZIONARE LA STAFFA PRIMA DI FISSARE IL PIANO
2. AVVITARE IL PANNELLO IN CORRISPONDENZA DELLE BUSSOLE CON LE VITI IN DOTAZIONE

art. 073RX

SUPPORTO SCHERMO DIVISORIO FRONTALE
POSTAZIONI MULTIPLE**PIANI CONTRAPPOSTI**

1. INSERIRE LA STAFFA AD INCASTRO SULLA TRAVE IN CORRISPONDENZA DELLE APPOSITE PUNZONATURE POSIZIONARE LA STAFFA PRIMA DI FISSARE IL PIANO
2. AVVITARE IL PANNELLO IN CORRISPONDENZA DELLE BUSSOLE CON LE VITI IN DOTAZIONE

art. 074RX

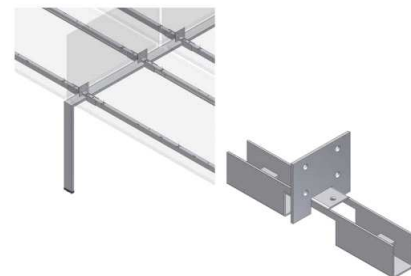


SUPPORTO SCHERMO DIVISORIO LATERALE

PIANO SINGOLO

1. INSERIRE LA STAFFA AD INCASTRO SULLA TRAVE IN CORRISPONDENZA DELLE APPOSITE PUNZONATURE POSIZIONARE LA STAFFA PRIMA DI FISSARE IL PIANO
2. AVVITARE IL PANNELLO IN CORRISPONDENZA DELLE BUSSOLE CON LE VITI IN DOTAZIONE

art. 075RX

SUPPORTO SCHERMO DIVISORIO LATERALE
POSTAZIONE DOPPIA**PIANI IN LINEA**

1. INSERIRE LA STAFFA AD INCASTRO SULLA GAMBA PRIMA DI FISSARE LA TRAVE - POI FISSARE LA TRAVE
2. AVVITARE IL PANNELLO IN CORRISPONDENZA DELLE BUSSOLE CON LE VITI IN DOTAZIONE